



PONT INTERNATIONAL
Gordie Howe
INTERNATIONAL BRIDGE

Canada 

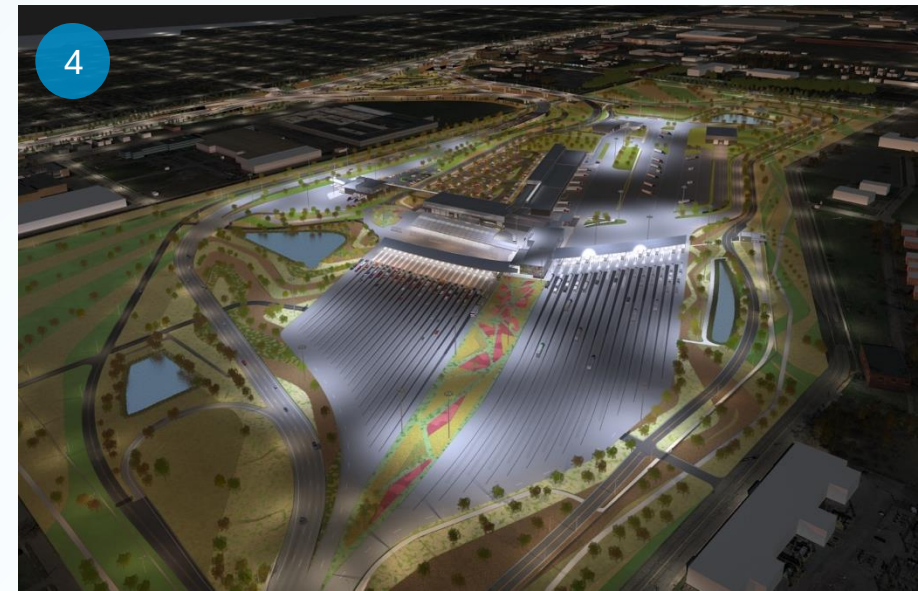
RÉUNION D'INFORMATION PUBLIQUES

18 juin 2024



Composantes du Projet

1. Gordie Howe International Bridge
2. Canada Port of Entry (POE)
3. Michigan Interchange
4. US Port of Entry (POE)



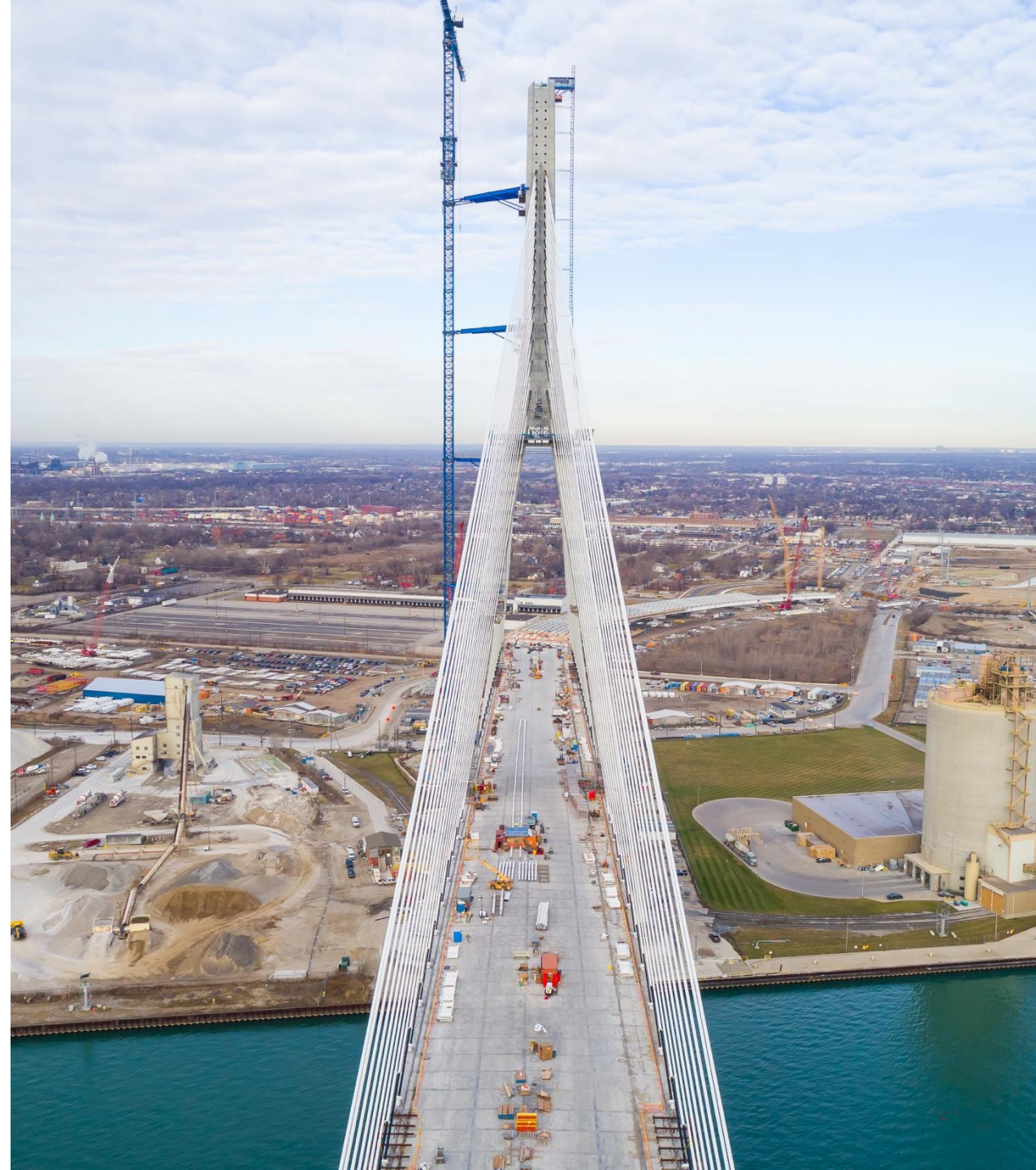
Priorité au Client

Le Pont international Gordie Howe offrira un système de transport centré sur le client, facile à utiliser et qui simplifiera au maximum les déplacements d'un point A à un point B.



Mise à Jour sur la Construction

Chantiers du Pont



Mise à Jour sur la Construction

Points d'Entrée



Mise à Jour sur la Construction

Échange Michigan



Reconstruction de la rue Sandwich

Un tronçon de trois kilomètres de la rue Sandwich est en cours de reconstruction, depuis le sud du rond-point de l'avenue Rosedale jusqu'au chemin McKee, en passant par la promenade Ojibway.

Ces travaux comprennent :

- de nouvelles rues et de nouveaux trottoirs;
- des infrastructures cyclables;
- un nouvel égout pluvial;
- des améliorations du paysage urbain.

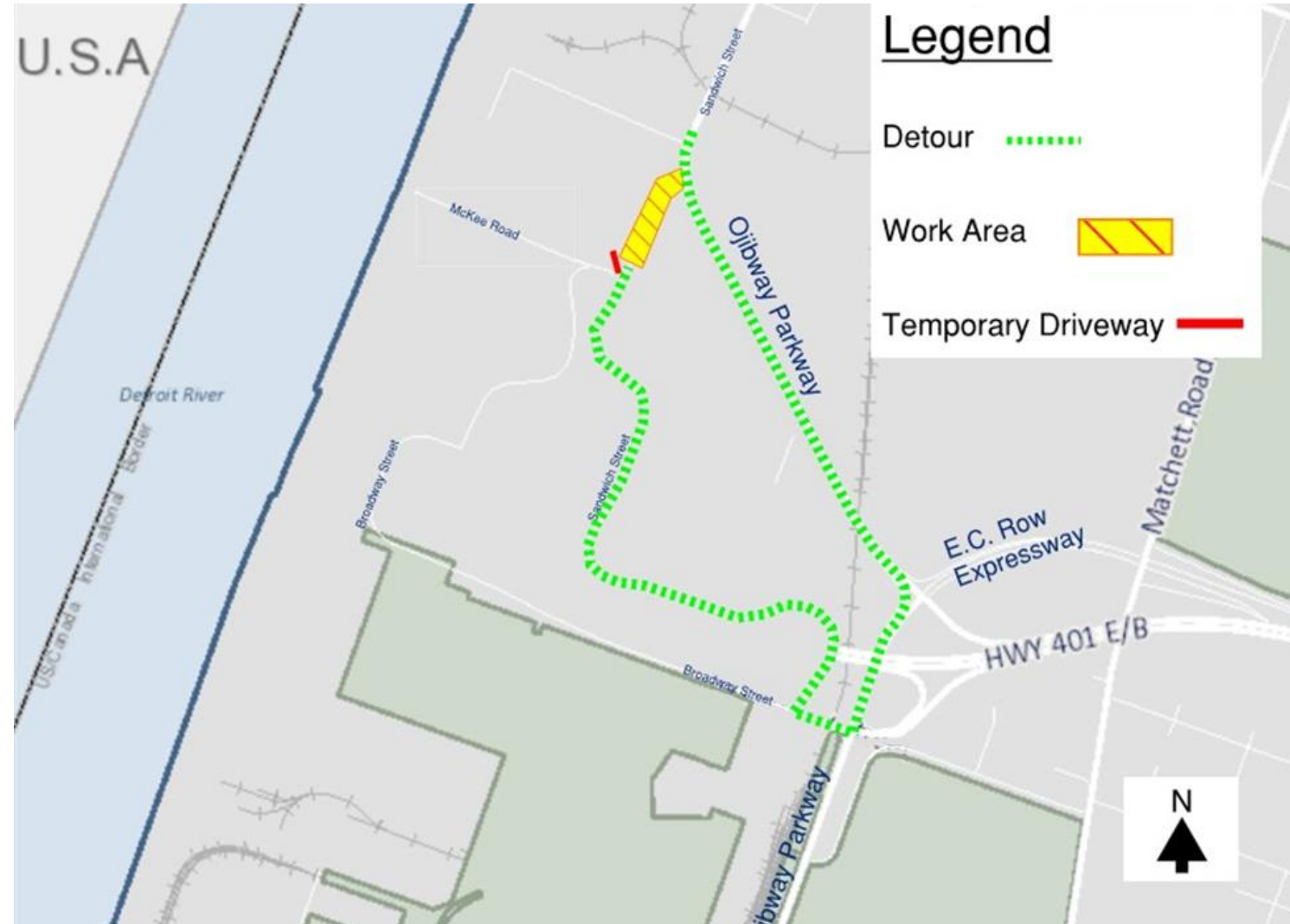


Reconstruction de la rue Sandwich

Travaux de la Phase Une

La **phase une** des travaux entre le chemin McKee et l'intersection de la promenade Ojibway et de la rue Sandwich est en cours et nécessite une fermeture complète de la route.

La circulation est déviée vers la rue Broadway.



Travaux de la Phase Deux

Le dernier segment de la phase 2, entre le chemin de fer de l'ETR et la promenade Ojibway, est toujours en cours.

Des fermetures temporaires de voies sont en place. La circulation dans les deux sens et l'accès aux entreprises sont maintenus en tout temps.



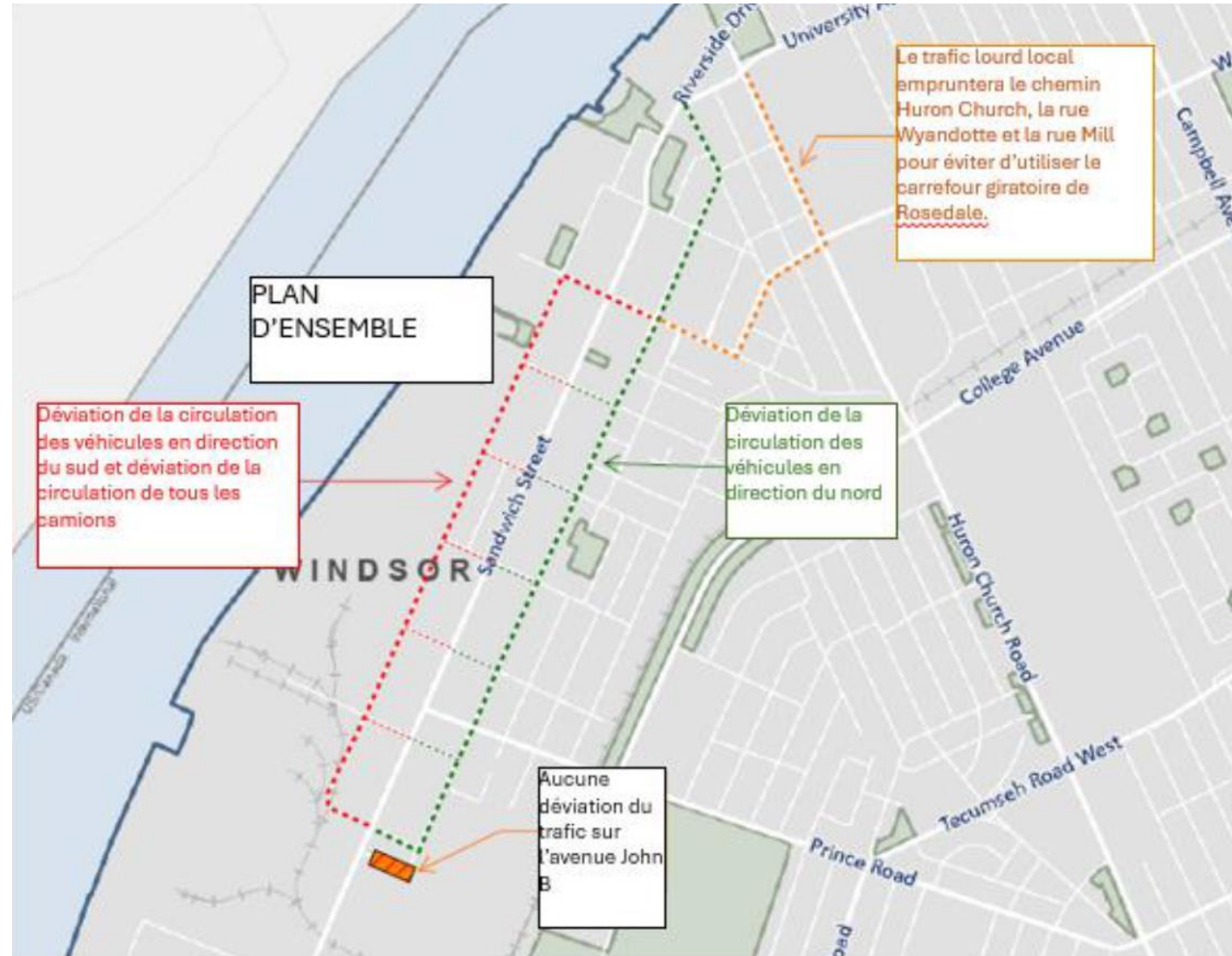
Travaux de la Phase Trois et Installation de la Conduite Principale

Des fermetures complètes mobiles sont en place sur les tronçons suivants de la rue Sandwich :

- de l'avenue Chappell au chemin Prince;
- du chemin Prince à la rue South;
- de la rue South à la rue Brock;
- de la rue Brock à la rue Chewett.

La circulation est déviée comme suit :

- Le trafic lourd empruntera la rue Russell dans les deux directions.
- Les véhicules de tourisme emprunteront la rue Peter en direction du nord et la rue Russell en direction du sud.



Mesures d'Atténuation



- ✓ Surveillance des vibrations
- ✓ Contrôle de la poussière
- ✓ Contrôle du bruit

Avantages pour la Communauté



**Stratégie de Développement
et de Participation**



**Stratégie d'Infrastructure du
Voisinage**

Stratégie de Développement et de Participation

Cumulative Totals from September 2018 – March 2024



Plus de

12,060+

personnes affectées au projet au Canada et aux États-Unis

42% sont locaux



715+

Apprentis et préapprentis affectés au projet



385+

stages d'apprentissage coopératif ont été réalisés dans le cadre du projet

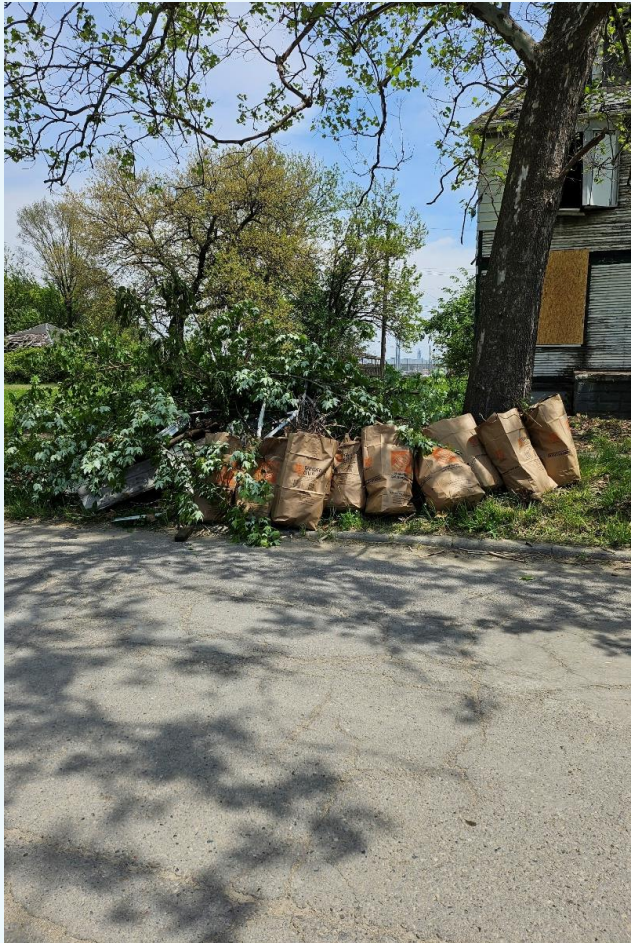


280+

entreprises + locales engagées dans le cadre du projet

Avantages pour la Communauté

Stratégie d'Infrastructure du Voisinage



Récipiendaires de L'investissement dans les Organismes Communautaires 2024

PROJETS CANADIENS

Assumption University – Father Joe Quinn Education Series

Bike Windsor Essex – Visites guidées virtuelles à bicyclette

CJAM Student Media – Festival Higher Grounds 2024

Sœurs des Saints Noms de Jésus et de Marie –
Activités et événements familiaux

**Société de Saint-Vincent-de-Paul – Helping Hands
Friendship Centre** – Achat de frigos/congélateurs et soutien à la
programmation

Windsor Essex Community Housing Corporation (CHC) –
Kickstarting the West

Windsor Symphony Orchestra – Programmation en matière
d'éducation, de relations avec la communauté et concerts

PROJETS AMÉRICAINS

**Hispanic Police Officers' Association of Michigan-Detroit
Chapter** - Subventions pour les jeunes sportifs dans le sud-
ouest de Détroit

New City Kids – Transformational Teen Life Internship Program

Southwest Detroit Business Association – Discover
Southwest Detroit

Southwest Economic Solutions – Programme
d'alphabétisation à la bibliothèque Campbell

Trinity St. Mark's Pantry and Gardens – Feed the Homeless

Unity in Our Community Timebank – Let's Get Moving

Appel à Propositions 2024



5,5 millions de dollars
de **financement** disponible



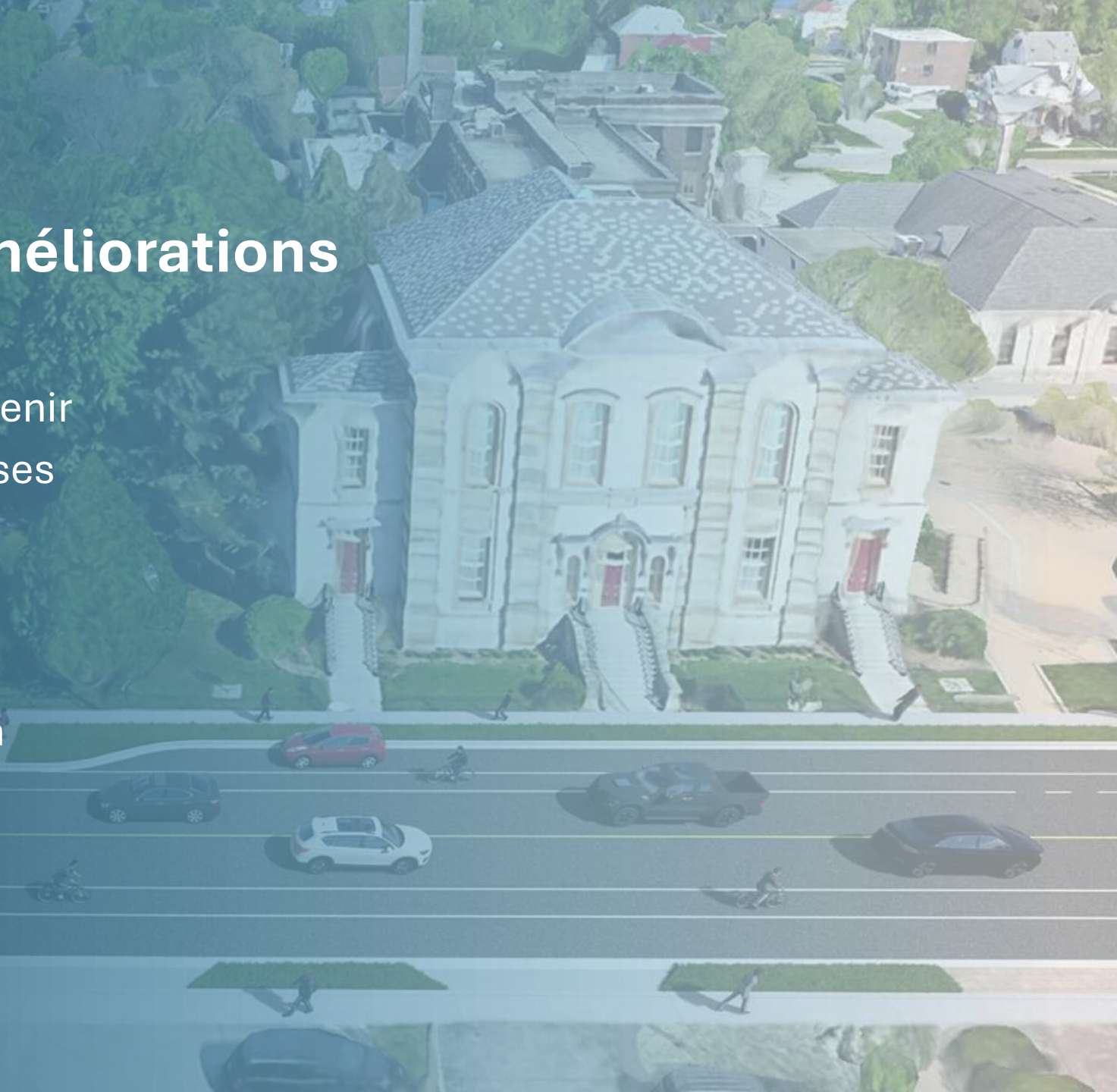
Appel à propositions :

1. Propositions relatives à des programmes communautaires existants ou nouveaux.
2. Propositions relatives au tourisme régional et au développement économique.

Rue Sandwich

Un million de dollars d'améliorations

- **Amélioration de l'aménagement paysager** : cellules de sol pour soutenir le couvert végétal et jardinières basses en béton.
- **Réaménagement des espaces de rassemblement** : bancs et arbres incorporés dans les zones clés de la ZAC.
- **Aménagement urbain** : pavés préfabriqués au fini et au motif patrimoniaux, bandes tactiles patrimoniales et grilles d'arbres.



Programme d'art visuel

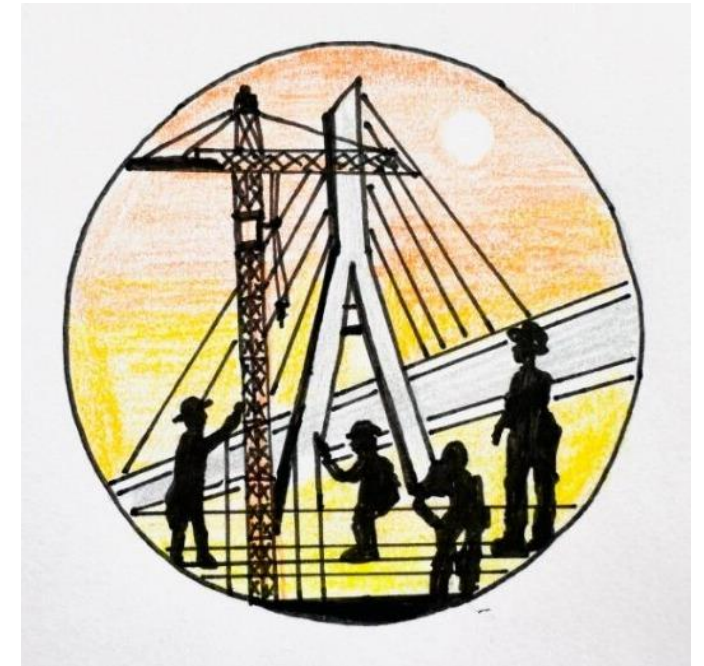
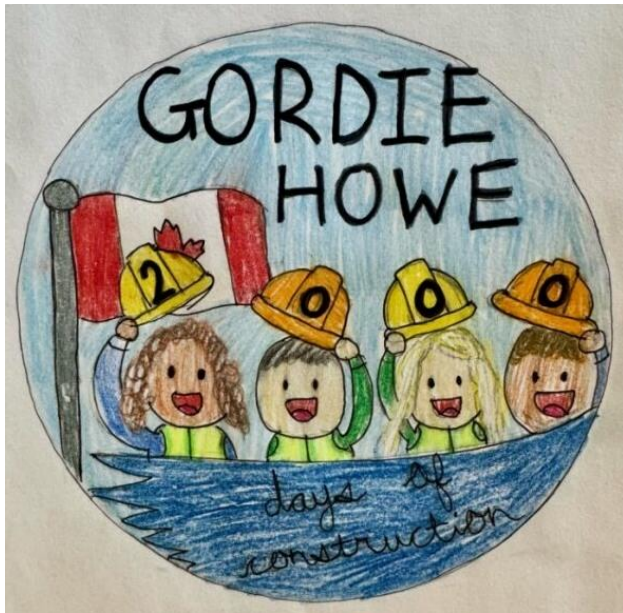
Exposition à Art Windsor Essex : Jordan Sook



The Closest I've Felt to God

Du 20 juin au 22 septembre 2024

Gagnants du concours d'autocollants



Réouverture des bureaux communautaires



**Bureau communautaire de
Sandwich**

**3201 Sandwich St.
Windsor**



**Bureau communautaire du
sud-ouest de Detroit**

**7744 W Vernor Hwy.
Detroit**

Mardi 10 h à 16 h

Jeudi 10 h à 16 h

Des rendez-vous en dehors
des heures d'ouverture sont
possibles sur demande



Gordie Howe
INTERNATIONAL BRIDGE

Restez connectés



gordiehoweinternationalbridge.com



info@wdbridge.com



1-844-322-1773



Gordie Howe Bridge



@gordiehowebrg



@gordiehowebridge



@gordiehowebrg



WDBA-APWD

Visit our offices

WDBA Office
100 Ouellette Ave., Suite 400
Windsor, ON

Southwest Detroit Community Office
7744 W Vernor Hwy.
Detroit, MI, 48209

Sandwich Community Office
3201 Sandwich St.
Windsor, ON
N9C 1A8