



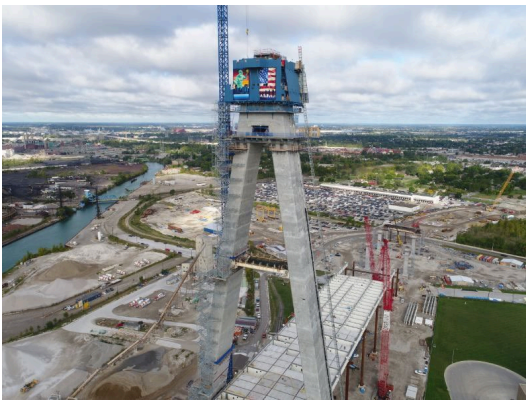
PONT INTERNATIONAL  
**GORDIE**  
**HOWE**  
INTERNATIONAL BRIDGE

Bon après-midi,

Nous souhaitons vous faire part de quelques informations :

**De nouvelles galeries**

Nous avons mis en ligne de nouvelles galeries du chantier américain et de l'échangeur du Michigan sur le [site Web](#) du Pont international Gordie Howe. Une nouvelle galerie sera publiée la semaine prochaine.



**De nouvelles vidéos captées par drone au Canada et aux États-Unis**

Une nouvelle galerie mettant en vedette les chantiers canadien et américain du Pont

international Gordie Howe a été mise à votre disposition. Regardez les vidéos ci-dessous et découvrez l'avancement du projet.



### Des événements effrayants pour Halloween

L'équipe du projet se met dans l'esprit d'Halloween le samedi 29 octobre. Nous distribuerons des bonbons et présenterons des équipements de construction lors de

l'événement [Truck or Treat](#) au complexe Vollmer de 12 à 16 h à LaSalle. Nous distribuerons également des bonbons et parlerons du Pont international Gordie Howe à Urban Neighborhood Initiatives Detroit de 12 à 15 heures pour leur [Halloween Spooktacular](#).



### **Les bureaux communautaires sont désormais ouverts**

Les bureaux communautaires de l'APWD à Sandwich et dans le sud-ouest de Détroit sont désormais ouverts sur rendez-vous les mardis et jeudis. Nous sommes impatients de reprendre les visites du public pour vous communiquer les plus récentes informations sur le projet, les mises à jour de la conception et de la construction et répondre à toutes vos questions ou préoccupations.

### **Heures de rendez-vous du bureau du sud-ouest de Détroit :**

- Mardi 8 h à 12 h
- Jeudi 13 h à 16 h 30

### **Heures de rendez-vous au bureau de Sandwich :**

- Mardi 13 h à 16 h 30
- Jeudi 8 h à 12 h

**Des copies papier peuvent être demandées par courriel à l'adresse [info@wdbridge.com](mailto:info@wdbridge.com) ou par téléphone au 1 844 322-1773. Un préavis de 24 heures est**

**nécessaire.**

Les activités et la disponibilité du bureau communautaire continueront d'être revues et ajustées au fur et à mesure, conformément aux exigences, aux protocoles et aux meilleures pratiques applicables.

## **OUVERTURE DES BUREAUX COMMUNAUTAIRES SUR RENDEZ-VOUS UNIQUEMENT (PRÉAVIS DE 24 HEURES REQUIS)**



**Bureau communautaire de Sandwich**  
3201, rue Sandwich  
Windsor

**Bureau communautaire du sud-ouest de Détroit**  
7744 W Vernor Hwy.  
Détroit

**Les heures de rendez-vous disponibles sont les suivantes :**  
Mardi 13 h à 16 h 30  
Jeudi 8 h à 12 h

**Les heures de rendez-vous disponibles sont les suivantes :**  
Mardi 8 h à 12 h  
Jeudi 13 h à 16 h 30

**Envoyez un courriel à [info@wdbridge.com](mailto:info@wdbridge.com)  
ou appelez le 1 844 322-1773  
pour prendre un rendez-vous.**


Des rendez-vous en dehors des heures d'ouverture sont possibles sur demande.

**Équipe du Pont international Gordie Howe**  
Tél. : 1 844 322-1773 | Courriel : [info@wdbridge.com](mailto:info@wdbridge.com)  
[PontInternationalGordieHowe.com](http://PontInternationalGordieHowe.com)

 [Partager](#)

 [Tweet](#)

 [Partager](#)

 [Facebook](#)



[Twitter](#)



[LinkedIn](#)



[Instagram](#)



[Site Web](#)