



PONT INTERNATIONAL  
**Gordie Howe**  
INTERNATIONAL BRIDGE

Canada 

# RÉUNION D'INFORMATION PUBLIQUES

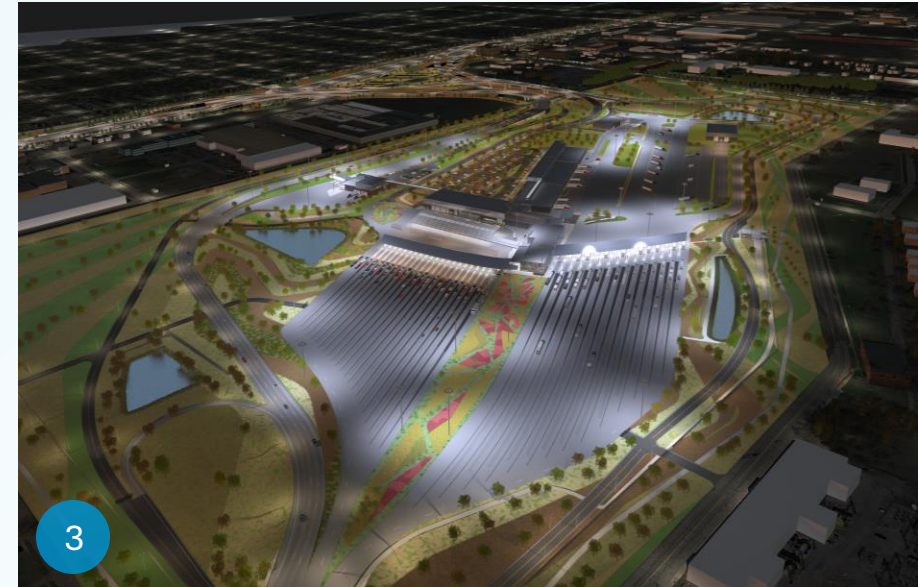
4 décembre 2024





# Composantes du Projet

1. Pont international Gordie Howe
2. Point d'entrée canadien
3. Point d'entrée américain
4. Échangeur du Michigan

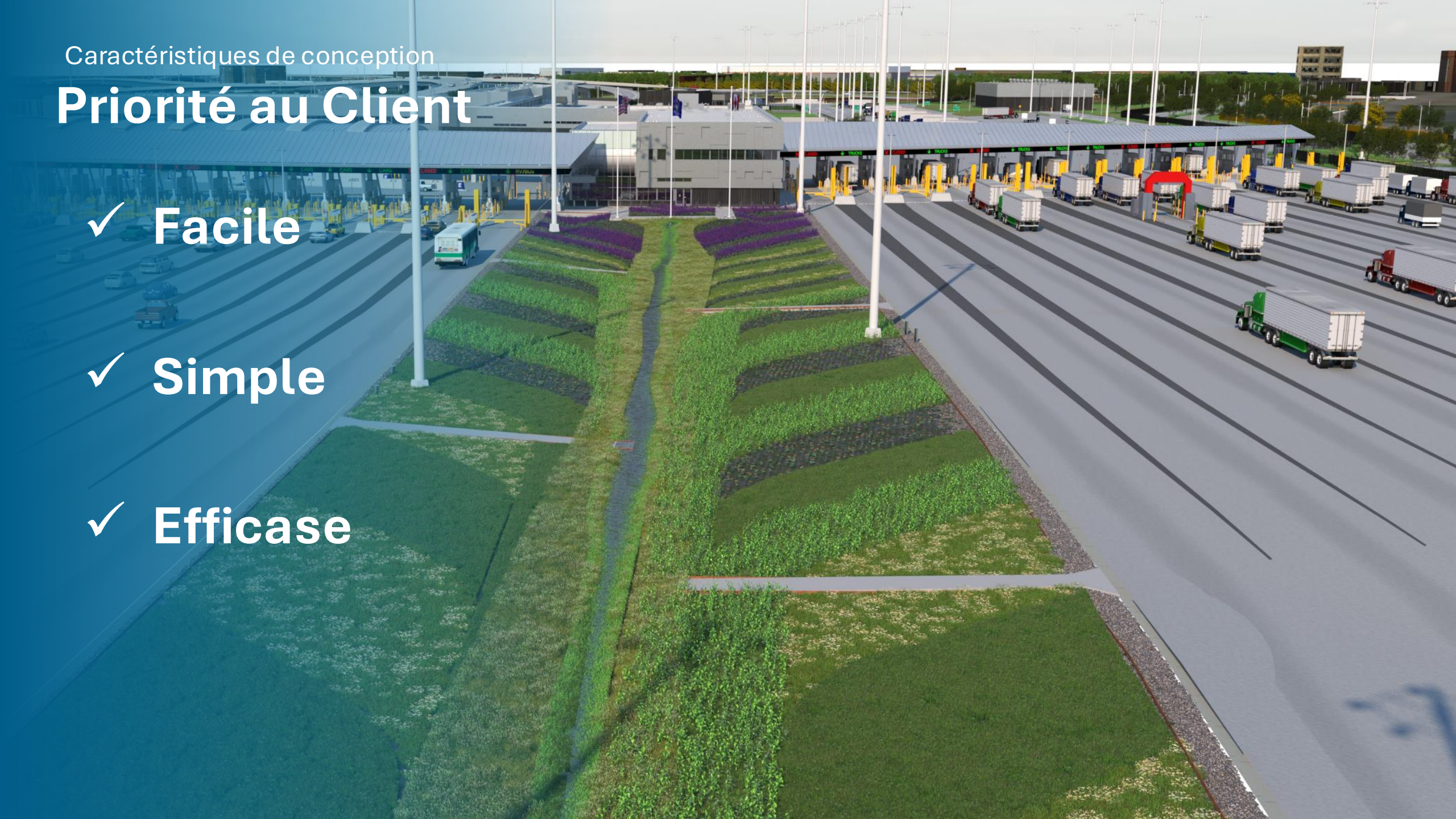




Caractéristiques de conception

# Priorité au Client

- ✓ Facile
- ✓ Simple
- ✓ Efficace





Caractéristiques de conception

# Péages et comptes

- Tarif basé sur le nombre d'essieux et la classe de véhicule
- Combinaison de péage manuel, automatique et électronique
- Comptes prépayés et postpayés
- Centre d'appel pour le service à la clientèle
- Services bilingues anglais-français





Mise à Jour sur la Construction

# Chantiers du Pont





Mise à Jour sur la Construction

# Points d'Entrée





Mise à Jour sur la Construction

# Échange Michigan





Mise à Jour sur la Construction

# Reconstruction de la rue Sandwich





Reconstruction de la rue Sandwich

# Mesures d'Atténuation

- ✓ Surveillance des vibrations
- ✓ Contrôle de la poussière
- ✓ Contrôle du bruit





# Avantages pour la Communauté



**Stratégie de Développement  
et de Participation**



**Stratégie d'Infrastructure du  
Voisinage**



# Stratégie de Développement et de Participation

## Totaux cumulatifs de septembre 2018 à septembre 2024



Plus de **13,550**  
personnes affectées au  
projet au Canada et aux  
États-Unis



**745+**  
Apprentis et  
préapprentis affectés  
au projet



**405+**  
stages d'apprentissage  
coopératif ont été  
réalisés dans le cadre  
du projet



**285**  
entreprises + locales  
engagées dans le cadre  
du projet



Avantages pour la Communauté

# Stratégie d'Infrastructure du Voisinage





Avantages pour la Communauté

# Investissement dans les organismes communautaires 2025

**Nous acceptons actuellement les candidatures.**



**150 000 \$ (CAD) disponibles pour Windsor et Détroit respectivement**

- De 5 000 \$ à 50 000 \$ (CAN) par demande de financement.
- Le financement servira à subventionner des événements, des programmes et des améliorations de l'infrastructure.

**Pour présenter une demande, l'organisation doit**

- être située dans les communautés hôtes du projet ou y fournir des services;
- être un organisme de bienfaisance enregistré ou un organisme à but non lucratif, ou avoir une relation fiduciaire avec un organisme de bienfaisance enregistré ou un organisme à but non lucratif.

**Les candidatures doivent être reçues au plus tard le mercredi 29 janvier 2025 à 16 h.**



Programme d'Art Visuel

# Commande d'art autochtone : Michael Belmore *Aazhoge*



Conceptual rendering



Programme d'Art Visuel

# Éclairage de pont esthétique





# Prix et distinctions





# Planification de la journée d'ouverture

L'équipe commence à réfléchir aux plans pour les célébrations et les événements de la journée d'ouverture.

Partagez vos commentaires par :

- Carte de commentaires
- Courriel à [info@wdbbridge.com](mailto:info@wdbbridge.com)





# Réouverture des bureaux communautaires



## Bureau communautaire de Sandwich

- 3201 rue Sandwich.  
Windsor



## Bureau communautaire du sud-ouest de Detroit

- 7744 W Vernor Hwy.  
Detroit

**Mardi 10 h à 16 h**

**Jeudi 10 h à 16 h**

Des rendez-vous en dehors des heures d'ouverture sont possibles sur demande





PONT INTERNATIONAL  
**Gordie Howe**  
INTERNATIONAL BRIDGE

# Restez connectés



[PontGordieHoweInternational.com](https://PontGordieHoweInternational.com)



[info@wdbridge.com](mailto:info@wdbridge.com)



1-844-322-1773



[Gordie Howe Bridge](#)



[@GordieHowebrg](#)



[@pontGordieHowe](#)



[@pontGordieHowe](#)



[WDBA-APWD](#)

## Visitez nos bureau

- Bureau de l'APWD | 100 avenue Ouellette, local 400, Windsor, ON
- Bureau communautaire du sud-ouest de Detroit | 7744 W Vernor Hwy. Detroit, MI, 48209
- Bureau communautaire du Sandwich | 3201 rue Sandwich. Windsor, ON N9C 1A8