



Primavera 2024



Las plataformas del puente en EE. UU. (izquierda) y Canadá (derecha) están a punto de conectarse.

EMPLAZAMIENTOS DEL PUENTE

El equipo del Puente Internacional Gordie Howe se está acercando cada vez más a un hito trascendental: la conexión de la plataforma del puente. Con solo 11 metros/36 pies restantes (aproximadamente el tamaño de una pista de hockey de la NHL), se espera que las partes canadiense y estadounidense se unan sobre el río Detroit a finales de junio de 2024.

El Puente Internacional Gordie Howe incluirá 216 cables atirantados - 108 que se conectan desde cada torre hasta el puente y la plataforma vial una vez terminado. Hasta la fecha, se han instalado 106 en la torre canadiense y 104 en la torre estadounidense.

Para obtener más información sobre cómo se conectará la plataforma del puente, visite el sitio web del proyecto GordieHoweInternationalBridge.com.

PUNTOS DE ENTRADA

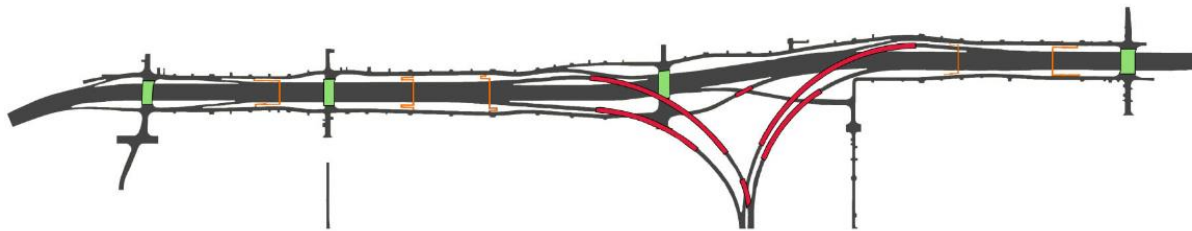
La construcción continúa avanzando en los puntos de entrada canadiense y estadounidense. Las actividades que se están llevando a cabo incluyen:

- trabajo en el interior de todos los edificios en el Punto de entrada canadiense y en más de la mitad de los edificios en el Punto de entrada estadounidense, incluida la instalación de accesorios para ventanas, calefacción y refrigeración, electricidad, plomería y trabajo de pisos.
- pavimentación y nivelación
- actividades de paisajismo
- La instalación de acero estructural para las marquesinas de las cabinas de peaje está en curso en el Punto de entrada canadiense, e igualmente se están realizando trabajos en los carriles de inspección principales en ambos sitios.

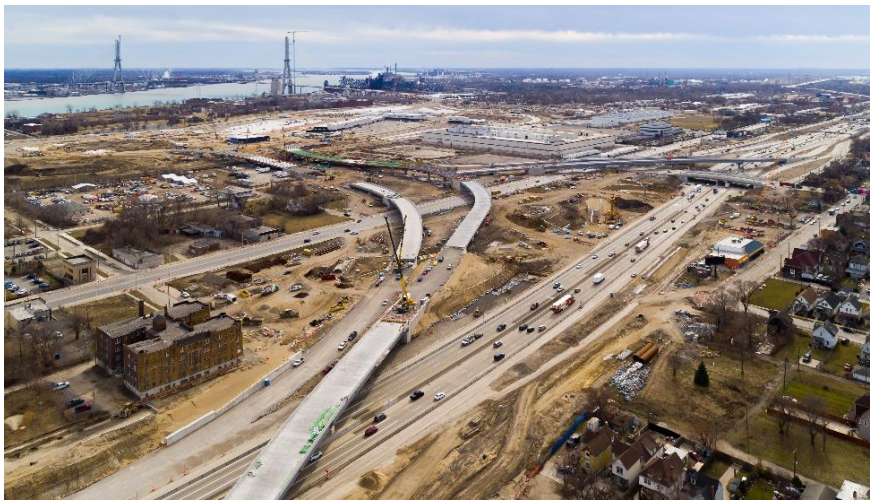


Punto de entrada canadiense (izquierda) y Punto de entrada estadounidense (derecha)

INTERSECCIÓN EN MICHIGAN (I-75)



■ Puentes viales ■ Puentes peatonales ■ Rampas de acceso



Construcción de la Intersección en Michigan

sur de Fort Street. El trabajo continúa en los cinco puentes peatonales, cada uno en distintas etapas de construcción.

La obra en el tramo de 3 kilómetros/1.8 millas de la I-75 avanza de manera constante.

El equipo del proyecto completó y abrió de nuevo los cuatro puentes viales ubicados sobre la I-75 en Springwells Street, Green Street, Livernois y Clark Street, y recientemente completó mejoras en la calle Campbell Street al

También se terminó la colocación de las vigas en las rampas que conectan la I-75 con el Punto de entrada estadounidense. Estas nuevas rampas están ubicadas entre Campbell Street y Livernois Avenue, y proporcionan paso sobre Fort Street, los carriles de la I-75 y las rampas de acceso y

salida. Se están realizando vertidos de hormigón para las plataformas y otros toques finales en las rampas, que se anticipa se terminen para fines de 2024.

La instalación de sifones está en marcha a lo largo de partes de la I-75 para facilitar el drenaje futuro en el área. El trabajo continúa en Morell Street, Ferdinand Street y Dragoon Street.

Se están construyendo muros acústicos (barreras contra el ruido del tráfico) a lo largo de tres secciones de la I-75 en dirección sur para ayudar a mitigar el ruido de la carretera para los residentes cercanos. Ubicación de las barreras acústicas:

- de Green Street a Waterman Street, integrada con los puentes peatonales de Beard Street y Waterman Street
- de Dragoon Street a Junction Street
- de Junction Street a Clark Street, integrada con la rampa de la I-75 y el puente peatonal de Lansing Street

Cada una de las tres barreras acústicas se encuentra en diversas etapas de construcción.



Representación conceptual (arriba) y ubicación (derecha) de la barrera de Jefferson Avenue.

Se anticipa que la construcción de la barrera acústica de Jefferson Avenue, un muro de seguridad de ocho pies a lo largo del Punto de Entrada estadounidense comenzará en las próximas semanas. El muro de barrera estará frente a Jefferson Avenue y se extenderá desde Green Street hasta Campbell Street.

Para obtener información adicional sobre el proyecto del Puente Internacional Gordie Howe visite www.GordieHoweInternationalBridge.com o llame al 1-844-322-1773. Síguenos en X en www.x.com/GordieHoweBrg, conviértase en fan en Facebook en www.facebook.com/GordieHoweBridge y póngase en contacto con nosotros en LinkedIn en www.linkedin.com/company/wdba-apwd.