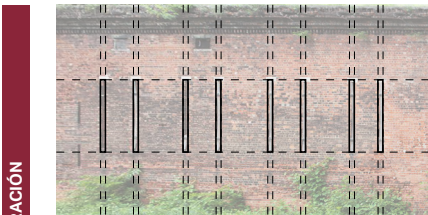


# MURO PARA JEFFERSON, EN EL PUNTO DE ENTRADA ESTADOUNIDENSE

## OPCIÓN 1 - RITMO

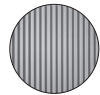


INSPIRACIÓN

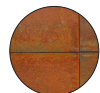
LOS PANELES DE ACERO DE DISEÑO DESGASTADO REFLEJAN LAS PROPORCIONES VERTICALES DE LAS TRONERAS DEL HISTÓRICO FORT WAYNE



Acabado concreto



Banda Vertical

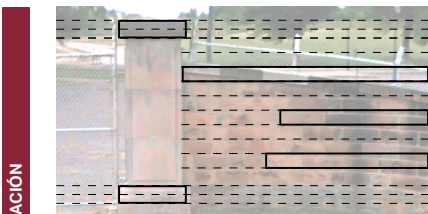


Panel Corten



DETALLES DE DISEÑO

## OPCIÓN 2 - LADRILLO



INSPIRACIÓN

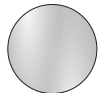
CONCRETO DE TONO CÁLIDO Y TIRAS METÁLICAS CREAN UNA INTERPRETACIÓN MODERNA DEL LADRILLO HISTÓRICO



Todo color concreto



Panel de metal negro



Panel de metal



DETALLES DE DISEÑO

## OPCIÓN 3 - PATRONES



INSPIRACIÓN

LA FORMA DE FORTALEZA DEL HISTÓRICO FORT WAYNE SE TORNA UN COMPLEJO PATRÓN CON FACETAS DE CONCRETO



Color del concreto Tipo A



Color del concreto Tipo B



Color del concreto Tipo D y E

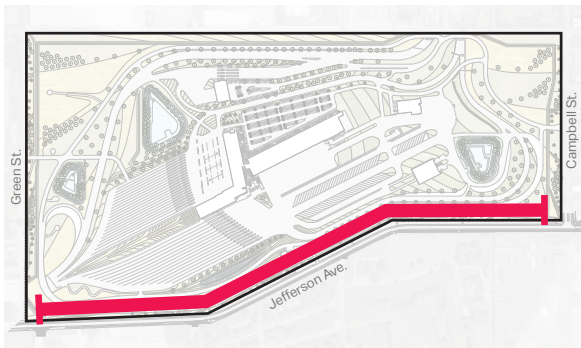


DETALLES DE DISEÑO



# MURO PARA JEFFERSON, EN EL PUNTO DE ENTRADA ESTADOUNIDENSE

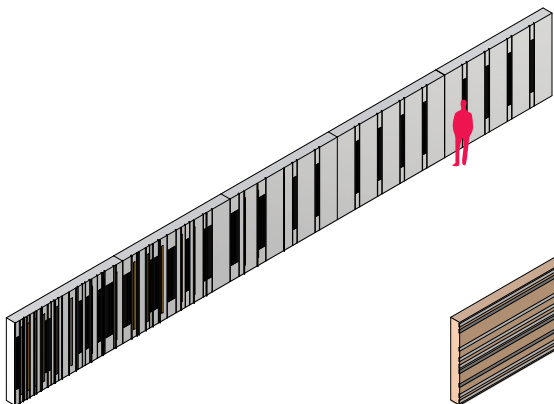
## ANTECEDENTES DEL PROYECTO



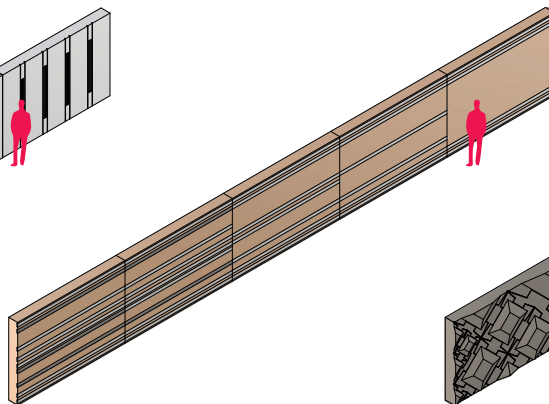
Windsor-Detroit Bridge Authority (WDBA) está llevando a cabo el proyecto del Puente Internacional Gordie Howe entre Windsor, ON y Detroit, MI, en colaboración con el Estado de Michigan y Bridging North America (BNA). El portal de Windsor-Detroit es el cruce fronterizo comercial por tierra más concurrido entre Canadá y Estados Unidos y es vital para las economías de Ontario, Michigan, Canadá y Estados Unidos.

Un perímetro ajardinado de 85-100' de ancho es parte del diseño del Punto de entrada estadounidense. Este espacio verde proporcionará un beneficio público con plantas que atraen a polinizadores nativos, y un camino público de usos múltiples que conectará las calles Campbell y Green corriendo a lo largo del muro del Punto de entrada estadounidense, paralelo a Jefferson Avenue. El Muro de Jefferson será un muro de seguridad opaco, de 8' de altura, no escalable, que tendrá un diseño estético en el lado público de cara a Jefferson Avenue. El diseño estético reflejará detalles de diseño, colores y materiales del cercano e histórico Fort Wayne, y se seleccionará mediante un proceso de consulta con el Estado y el público en general.

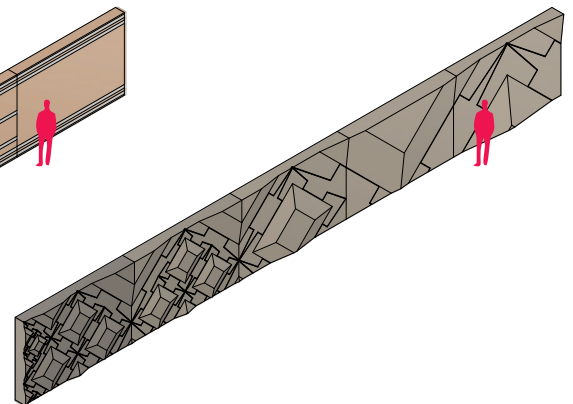
## LAS TRES OPCIONES PARA EL MURO



**RITMO  
OPCIÓN 1**



**LADRILLO  
OPCIÓN 2**

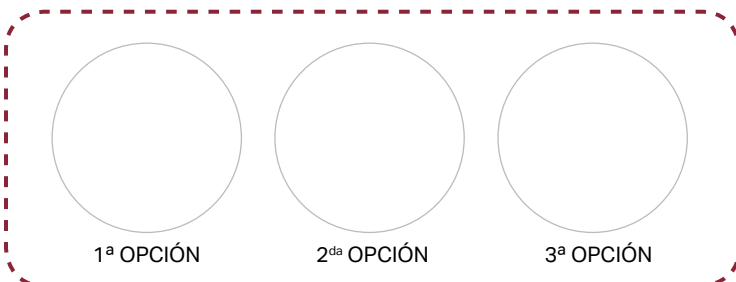


**PATRONES  
OPCIÓN 3**

## SU OPINIÓN

Queremos la opinión del público para ayudar a determinar el diseño final.

### COLOQUE SUS CALCOMANÍA DE CLASIFICACIÓN EN LOS PANELES



### VOTE EN LAS REUNIONES PÚBLICAS

25 de septiembre de 2019  
29 de octubre de 2019

### VOTE EN LÍNEA

[www.gordiehoweinternationalbridge.com/en/survey-jefferson-barrier-wall](http://www.gordiehoweinternationalbridge.com/en/survey-jefferson-barrier-wall)

### MÁS INFORMACIÓN:

[www.GordieHoweInternationalBridge.com](http://www.GordieHoweInternationalBridge.com)  
[info@wdbridge.com](mailto:info@wdbridge.com)  
1-844-322-1773