

Primavera 2025

El proyecto del Puente Internacional Gordie Howe está cerca de completarse con la apertura prevista para el otoño de 2025. Con menos del cinco por ciento de todo el trabajo de construcción por finalizar, nuestro enfoque está en instalar los sistemas finales, probar y poner en marcha cada uno de los cuatro componentes del proyecto, priorizando siempre la seguridad y la calidad de nuestro trabajo.

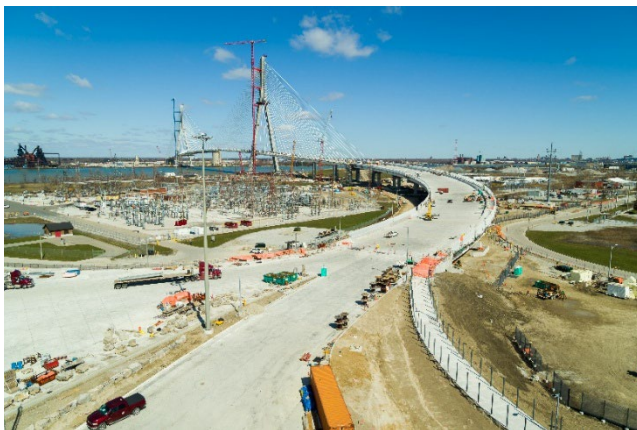
Una vez finalizado, el Puente Internacional Gordie Howe abordará las necesidades regionales de redundancia, capacidad, conectividad de sistemas y mejoras al procesamiento fronterizo que impactarán de manera positiva el flujo de tráfico y mercancías a través de este portal clave, promoviendo así el crecimiento de nuestras economías nacionales.

EMPLAZAMIENTOS DEL PUENTE

El puente se encuentra ahora en las etapas finales de construcción. La plataforma del puente está conectada y pavimentada, y la instalación y el tensado de los cables atirantados han concluido. Ahora el enfoque está en los pasos restantes para completar el puente, que incluyen:

- Aplicación de acabados protectores para los cables atirantados
- Conclusión del camino de usos múltiples.
- Instalación de:
 - electricidad
 - sistemas de drenaje
 - barreras y vallas de restricción de medios
 - sistema de extinción de incendios
 - señalización
 - alumbrado

Se han comenzado a desmontar las torres grúa del puente. Las grúas miden 822 pies y cada una de ellas tarda aproximadamente entre 4 y 5 semanas en desmontarse. La grúa del lado canadiense ya está completamente desmantelada y este proceso ahora está en marcha en EE.UU. La grúa trepará por sí



Avance de la construcción del Puente Internacional Gordie Howe.

sola hasta aproximadamente 525 pies sobre el suelo y luego una grúa sobre orugas desmontará las piezas restantes.

El puente se abrirá al tráfico con seis carriles y un acotamiento pavimentado de ancho completo en cada dirección. Tendrá señalización aérea dinámica para responder a los volúmenes de tráfico en tiempo real y podrá dar cabida a vehículos de gran tamaño.

El camino de usos múltiples mide 3.6 metros (11.8 pies) de ancho y permitirá que ciclistas y peatones

cruzen el puente sin pagar peaje. Estará separado del tráfico vehicular por una barrera de hormigón y el acotamiento pavimentado, y tendrá instalada una valla de restricción de medios, asegurando así la seguridad de todos los usuarios del puente.

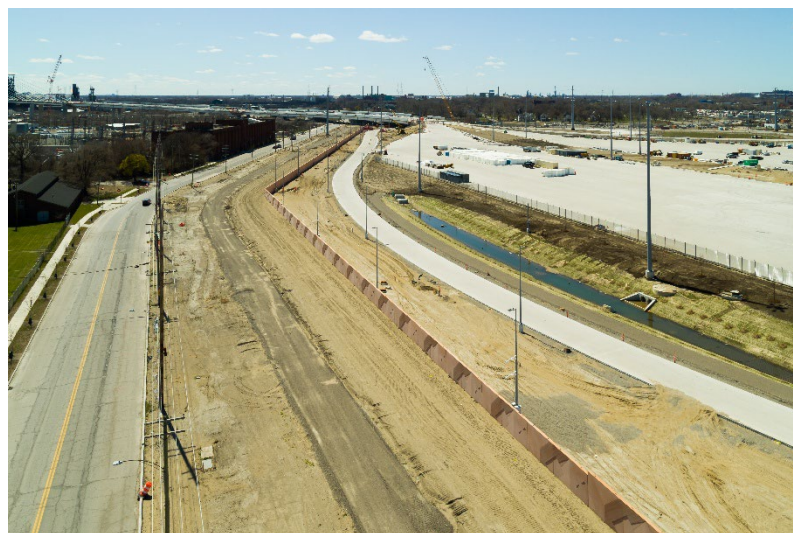
PUNTOS DE ENTRADA

Todos los edificios y estructuras en los puntos de entrada estadounidense y canadiense están próximos a concluirse. Se está trabajando en los acabados interiores. Se están instalando mobiliario, gabinetes, herrajes y luces. También se están realizando paisajismo, pavimentación e instalación de cercas en ambos sitios.

Se está finalizando el trabajo en los carriles de inspección primaria en el Punto de entrada canadiense (24 carriles) y el Punto de entrada estadounidense (36 carriles) para facilitar un procesamiento fronterizo eficaz. Las 16 casetas de peaje están casi terminadas en el Punto de entrada canadiense, que estarán equipadas con tecnología para aceptar moneda estadounidense y canadiense, cuentas prepagadas, transpondedores y un centro de llamado para servicio a clientes. Se prevé que las cuotas de peaje se anunciarán cerca del día de apertura.



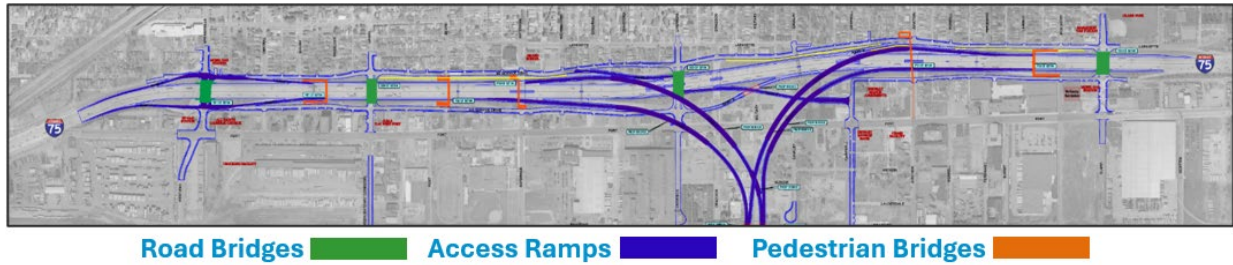
(izquierda) y el Punto de entrada canadiense (derecha)



Avance de la construcción del muro barrera de Jefferson Avenue.

En el Punto de entrada estadounidense está por concluir la construcción del muro de barrera de Jefferson Avenue, un muro de seguridad de ocho pies a lo largo del límite sur del Punto de entrada estadounidense. El muro barrera da cara a Jefferson Avenue y se extiende desde Green Street hasta Campbell Street. El muro de barrera de Jefferson presenta un diseño estético que rinde homenaje a la singular estructura del fuerte histórico Fort Wayne.

INTERSECCIÓN EN MICHIGAN (I-75)



La obra en el tramo de 3 kilómetros/1.8 millas de la I-75 avanza de manera constante. Una vez terminado, el Puente Internacional Gordie Howe conectará sin problemas la I-75 en Detroit con la autopista 401 en Windsor, reduciendo el impacto al tráfico local y los tiempos de viaje.

Como parte del trabajo en la I-75, se construyeron cuatro puentes viales que están abiertos al tráfico ubicados en Springwells Street, Green Street, Livernois y Clark Street. Continúa la construcción de cinco puentes peatonales en las calles Solvey, Waterman, Beard, Junction y Lansing.



Avance de la construcción en la I-75

Las rampas que conectan la I-75 con el Punto de entrada estadounidense ya están pavimentadas, y la pintura vial y señalización están en marcha. Estas nuevas rampas están ubicadas entre Campbell Street y Livernois Avenue, y proporcionan paso sobre Fort Street, los carriles de la I-75 y las rampas de acceso y salida.

Para obtener información adicional sobre el proyecto del Puente Internacional Gordie Howe visite www.GordieHoweInternationalBridge.com o llame al 1-844-322-1773. Síguenos en X en www.x.com/GordieHoweBrg, conviértase en fan en Facebook en www.facebook.com/GordieHoweBridge y póngase en contacto con nosotros en LinkedIn en www.linkedin.com/company/wdba-apwd.